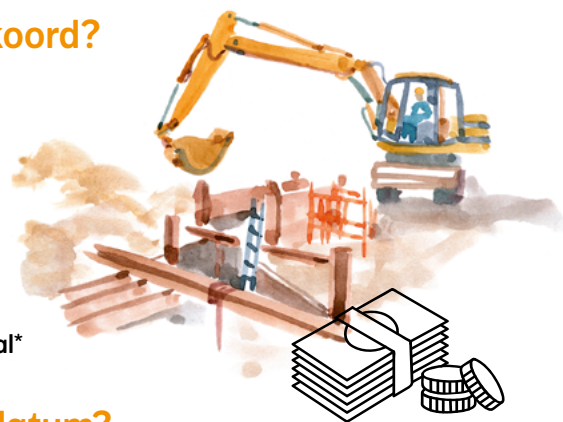
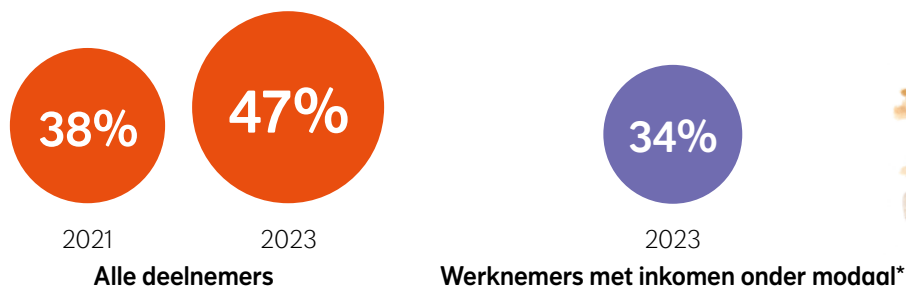


# NN Bedrag Ineens Barometer (meting Q1 2023)

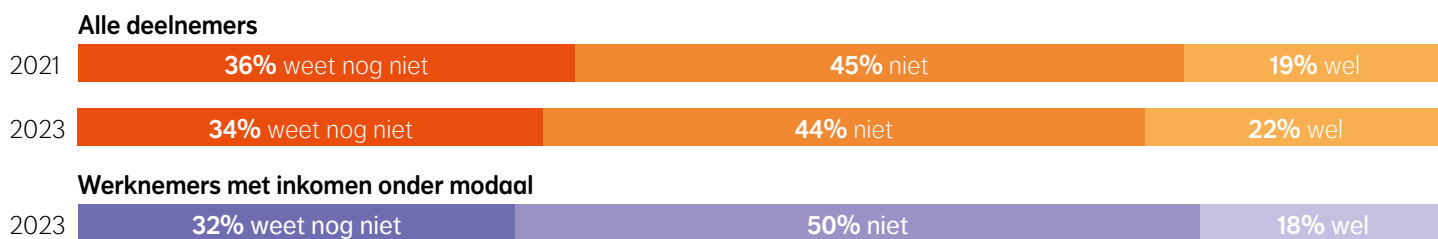
## Heeft inkomen invloed op de interesse van 'werkend Nederland' in bedrag ineens?

Volgens de afspraken uit het pensioenakkoord mag je waarschijnlijk vanaf 1 januari 2024 in één keer tot 10% van je ouderdomspensioen opnemen. Deze optie heet 'bedrag ineens'. Je kunt hiervoor kiezen op je pensioenleeftijd. Let op: je maandelijkse pensioen gaat dan wel omlaag.

### Hoeveel werknemers weten wat over het pensioenakkoord?

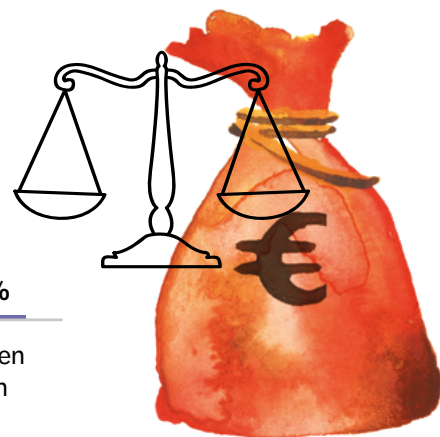
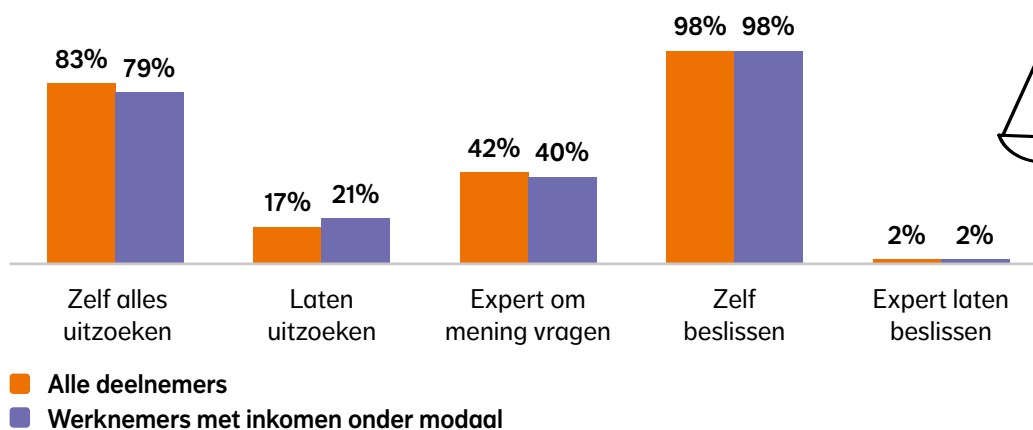


### Wel of niet kiezen voor bedrag ineens op de pensioendatum?



### Financiële keuzes maken

Bij het nemen van financiële beslissingen doen werknemers het volgende:



### Top 3 van mensen die je om advies vraagt over de keuze voor bedrag ineens

Alle deelnemers:

1. Onafhankelijk (financieel) adviseur
2. Partner
3. Pensioenuitvoerder



Werknemers met inkomen onder modaal:

1. Partner
2. Onafhankelijk (financieel) adviseur
3. Familie, vriend of collega



## Voelen werknemers zich goed voorbereid op keuzes over hun pensioen?

“Nee, ik ben niet goed voorbereid om keuzes te maken voor mijn pensioenuitkering.”

zegt

36%

van alle deelnemers

zegt

47%

van werknemers met inkomen onder modaal

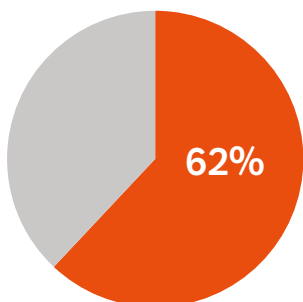
### Opvallend:

1 op 3 mensen in werkend Nederland, van wie bijna de helft van de mensen met een inkomen onder modaal, voelt zich niet goed voorbereid om keuzes te maken over zijn of haar pensioen.

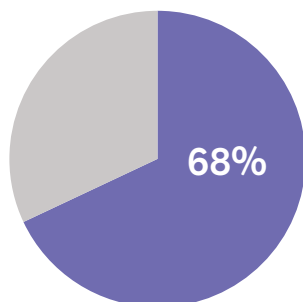
## Bewust van risico's bedrag ineens?

Tweederde van alle deelnemers is zich bewust van het belangrijkste gevolg van bedrag ineens: een lagere maandelijkse uitkering.

Percentage van werknemers dat het risico van bedrag ineens ziet:



Alle deelnemers



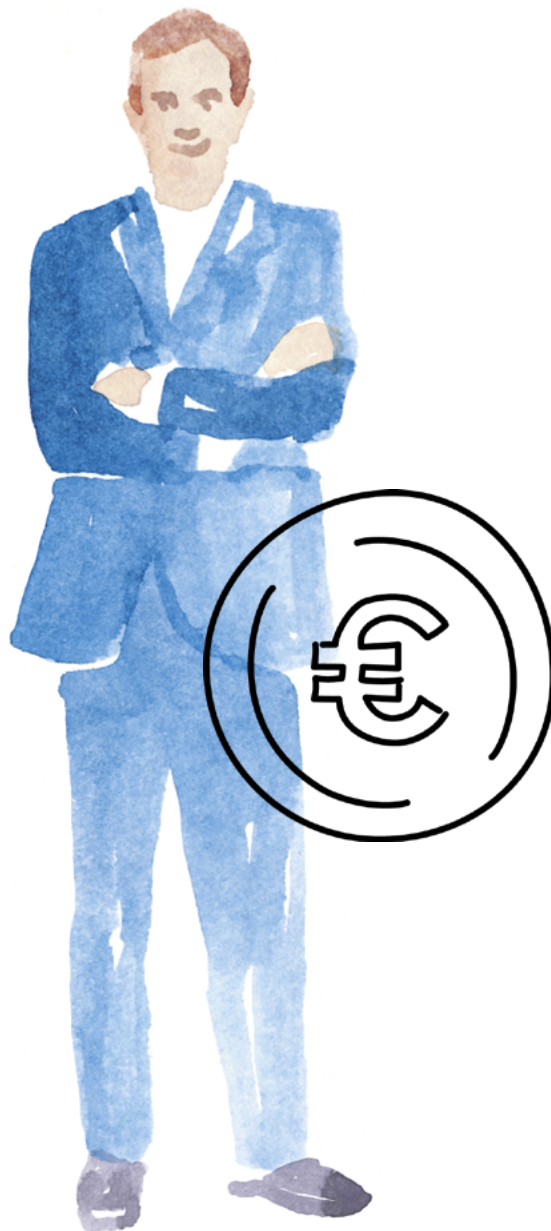
Werknemers met inkomen onder modaal

## Rol werkgever

De werkgever heeft een belangrijke rol om werknemers bewust te maken van de (keuze)mogelijkheden en risico's binnen hun pensioenregeling. En hebben daar zelf ook wat mee te winnen:

72%

van alle respondenten ziet pensioen als een belangrijke arbeidsvoorwaarde



### Over het onderzoek

De Bedrag Ineens Barometer is een doorlopend onderzoek naar kennis over en interesse in bedrag ineens onder werknemers. Het eerste onderzoek is begin 2021 uitgevoerd door PanelWizard in opdracht van Nationale-Nederlanden. De tweede meting was eind 2021. De derde meting vond begin 2023 plaats. Daaraan deden 1.284 Nederlanders mee die representatief zijn voor 'werkend Nederland'. Hiermee bedoelen we mensen (21-67 jaar) die minimaal 16 uur per week in loondienst werken en pensioen opbouwen via hun werkgever. Daarnaast deden 490 extra respondenten met een inkomen onder modaal mee, voor extra inzicht in deze doelgroep.

\* Werknemers met inkomen onder modaal zijn in dit onderzoek Nederlanders met een inkomen onder € 2000,- netto per maand.